

Sustentabilidad
2016

Sigma



Desempeño en Cifras

INVERSIONES US\$mm

\$11.9

en bienestar

+ \$15.0

en medio ambiente

+ \$13.5

en investigación y desarrollo

\$40.4

en sustentabilidad

67 plantas

190 centros de distribución

17 países



Logramos ahorrar más de
270,000m³ de agua



Participamos activamente en
70 asociaciones
locales y globales



+42,000

colaboradores de más de 60 nacionalidades

+380

productos con perfiles nutrimentales mejorados



13,000 toneladas

de CO₂ equivalente evitadas en México

+882,000 kilos

de alimento donados a través de bancos de alimentos



Lanzamos el Instituto de Nutrición Sigma Alimentos

con el objetivo de crear y comunicar conocimiento científico relevante sobre nutrición y alimentación



100%

proveedores
cárnicos
auditados y
certificados
en Europa,
EEUU y
México

+ 31,000

colaboradores y sus familias
beneficiados en programas de
desarrollo familiar y recreativos

76 sitios

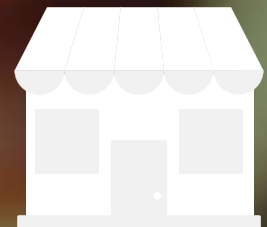
de trabajo con energía eólica en 2017



15%

de plástico reducido en
botella de yoghurt

1.7mm toneladas de
alimentos producidas, distribuidas
en **+580,000**
puntos de venta



REDUCCIÓN

+55.4
millones toneladas de azúcar

+285,000
kilos de sodio



+330,000

beneficiados a través
de 318 instituciones

Programa de Cero Residuos
implementado en 3 plantas
de Europa (fase 1)



+280

especialistas en alimentos
trabajando en innovación
y desarrollo

Nuestro Camino Sustentable

Hace algunos años, en Sigma desarrollamos nuestra estrategia de sustentabilidad, enfocada específicamente en los negocios de Carnes Frías y Lácteos de México.

En el transcurso de este tiempo, la compañía ha crecido a través de adquisiciones, fusiones y convenios comerciales de empresas no sólo en México, sino también en Estados Unidos, Latinoamérica y Europa. A través de la integración de estas compañías, nos hemos dado cuenta que la sustentabilidad es parte de la cultura organizacional de cada una, aunque con enfoques y proyectos diversos.

En los últimos meses hemos trabajado en rediseñar nuestra estrategia de sustentabilidad, para lo cual creamos un modelo de trabajo basado en cuatro pilares: Salud y Nutrición, Medio Ambiente, Bienestar y Economía. Este modelo es aplicable para todos los negocios de la empresa y nos ayuda a organizar nuestras iniciativas en una plataforma común, a través de comités centrales y locales con roles y responsabilidades definidos.





Acerca de este Informe

En base a esta nueva estrategia, presentamos nuestro primer Informe Global de Sustentabilidad que abarca los resultados, retos y compromisos de nuestras unidades organizacionales en materia económica, social y ambiental.

Como parte del proceso para determinar los contenidos del informe, llevamos a cabo nuestro primer estudio de materialidad global. El estudio nos permitió identificar, de acuerdo a nuestros cuatro pilares, los asuntos que resultan más relevantes para nuestra compañía y nuestros grupos de interés.

La preparación del contenido es la suma de los esfuerzos de distintas áreas centrales y locales, incluyendo Tecnología, Capital Humano, Operaciones, Finanzas, Marketing, Comercial y Logística, así como de cada unidad organizacional: México, Latinoamérica, Foodservice, Europa y Estados Unidos.

Las cifras que se presentan en este documento han sido sometidas a distintos procesos de revisión y auditorías internas. Para más información sobre nuestras iniciativas, los invitamos a consultar el Informe de Sustentabilidad 2016 completo en nuestra página web, el cual se encuentra alineado a los Estándares de reporte publicados por el Global Reporting Initiative, con opción de conformidad esencial.

Para aclaraciones, comentarios o sugerencias, escríbenos a:
sustentabilidad@sigma-alimentos.com

Mensaje del Director

Sigma es una empresa muy diferente a la que era hace 15 años. Nos hemos transformado de una empresa mexicana de carnes frías a una organización multinacional con más de 42,000 colaboradores, operando en 17 países y produciendo más de 1.7 millones de toneladas de alimentos al año. Asimismo, nuestro desempeño nos ha posicionado como el competidor #1 en muchas de las geografías y segmentos de negocio en las que participamos.

En este mercado tan dinámico y competitivo, lleno de desafíos locales y globales, estoy orgulloso de decir que Sigma se ha convertido en más que una empresa que sólo se enfoca en resultados financieros. Somos también un equipo internacional que ha adoptado la responsabilidad de crear valor y crear un impacto positivo en la sociedad y en el planeta. Nuestro crecimiento financiero está vinculado directamente con nuestro crecimiento sustentable.



Empoderados por la integración de nuestras distintas unidades organizacionales y por la diversidad de nuestros colaboradores de más de 60 nacionalidades, en el 2016 rediseñamos nuestra estrategia de sustentabilidad. Nuestro compromiso es seguir trabajando para lograr rentabilidad del negocio a largo plazo, asegurando una correcta gestión ambiental y responsabilidad social a lo largo de nuestra cadena de valor. Para ello, distribuimos nuestro esfuerzo en 4 pilares de acción: Salud y Nutrición, Bienestar, Medio Ambiente y Economía.

Dentro de esta estrategia, uno de los eventos más relevantes del 2016 fue la inauguración de nuestra planta de carnes frías y madurados en Burgos, España, con una inversión neta de \$250 millones de dólares y una capacidad productiva de aproximadamente 100,000 toneladas al año. Esta planta es considerada la instalación más eficiente en el sector debido a su automatización de alto nivel y su tecnología de vanguardia en manufactura, lo que le permite reducir el consumo de agua y energía en 20% y 30% respectivamente.

También nos enfocamos en ser más eficientes en el aprovechamiento de los recursos naturales y en reducir nuestra huella ambiental. Otros de los acontecimientos más importantes del año fue el equipamiento de 76 sitios de operación en México para utilizar energía limpia y renovable proveniente de un parque eólico. Este proyecto nos permitirá reducir significativamente nuestras emisiones de gases de efecto invernadero, contribuyendo así en la lucha contra el cambio climático. Aunado a ello, hemos logrado reducir nuestro consumo global de agua por más de 270,000 metros cúbicos a lo largo del año.


Con el propósito de promover estilos de vida y hábitos alimenticios más saludables, este año lanzamos el Instituto de Nutrición Sigma Alimentos (INSA). Esta organización reúne a un grupo de expertos internacionales con el objetivo de generar y comunicar conocimiento científico relevante en temas de nutrición y salud pública. En 2016, INSA llevó a cabo 6 paneles científicos mayores y ya cuenta con su plan de actividades a ejecutarse en el 2017. INSA es parte de nuestra plataforma Sigma Move, una plataforma interna conformada por una red de especialistas de diferentes áreas, cuyo objetivo es impulsar iniciativas que se anticipen a los cambios en los mercados nacionales e internacionales.

Indudablemente, las personas son el elemento más importante de nuestra compañía. Por ello, durante el año invertimos más de \$11.9 millones de dólares en iniciativas que promueven el Bienestar en la gente, tales como programas de seguridad ocupacional, capacitación, desarrollo profesional y familiar.

Buscando contribuir más allá de nuestras operaciones, apoyamos a diversas comunidades alrededor del mundo por medio de más de 318 instituciones y programas sociales, provocando un impacto positivo en las vidas de más de 330,000 personas globalmente.

Sin lugar a duda, éste ha sido un año lleno de retos globales y esperamos que el 2017 no sea la excepción. La integración y colaboración de todas nuestras unidades organizacionales ha sido clave para alinear nuestras estrategias y crear valor agregado a la compañía y a nuestras marcas. Todo este proceso se ve reflejado en el presente reporte.

Con gran orgullo presento el Informe Global de Sustentabilidad 2016 de Sigma Alimentos, el cual reafirma nuestro compromiso de generar un impacto positivo en nuestra gente, nuestras comunidades y nuestro planeta. Aprovecho esta oportunidad para agradecer a cada uno de los colaboradores que forman parte de la familia Sigma. Es la pasión y esfuerzo que ponen en su trabajo diario lo que los convierte en la piedra angular de nuestro camino hacia el éxito.


Mario H. Pérez
CEO Sigma Alimentos



Perfil Institucional

Somos una compañía multinacional, parte del grupo Alfa, dedicada a brindar los alimentos favoritos de las comunidades donde tenemos presencia. Con participación en 17 países alrededor del mundo, ofrecemos alimentos de calidad en diversas categorías y rango de precios.

Nuestra presencia

México, Estados Unidos, España, Francia, Italia, Bélgica, Países Bajos, Portugal, Alemania, Costa Rica, Guatemala, Nicaragua, El Salvador, Honduras, Perú, Ecuador y República Dominicana

Tipos de clientes

Moderno: Autoservicios, tiendas de conveniencia.

Tradicional: Detalle, mercados públicos, mayoristas.

Foodservice: Hoteles, restaurantes, cines, comedores industriales.

67

Plantas de producción

+42,000

Colaboradores

+60

Nacionalidades

11 Marcas

Ventas > US \$100 mm

Estados Unidos
14%

190

Centros de distribución

México
41%

Europa
38%

% Ventas por región

7,000
Vehículos

LATAM
7%

Tasa Anual Compuesta de Crecimiento (CAGR)

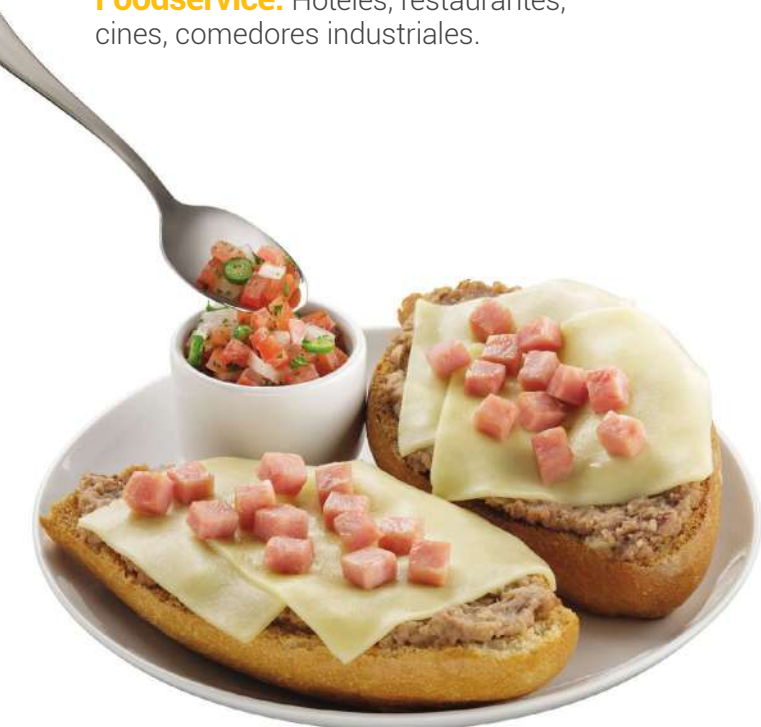
14%
'10 - '16

+ 580,000

Puntos de venta

1.7 M tons

Alimentos producidos en el 2016



Nuestra misión

Lograr tu preferencia por nuestras marcas con los mejores alimentos

Nuestros valores

Respeto y Empatía

Innovación y Espíritu Emprendedor

Pasión por el Consumidor

Compromiso por los Resultados

Integridad



Comercializamos nuestros productos a más de 580,000 clientes a través de diversos canales de distribución.

Carnes Frías y madurados



Lácteos



Otros



Terceros



- Fusiones y adquisiciones
- Convenios comerciales
- Crecimiento orgánico

- Fusiones y adquisiciones
- Convenios comerciales
- Crecimiento orgánico



alfa

2003

2002

2000

1998

1997

1993

1992

6861

1985

0864

CHEN

2004



Galicia



TANGAMANGA



franja

Eugenia

NocheBuena



Entramos al
mercado de pizzas

2005

2006 NATAR

Yoplait en CAM

2007

iassa

La Chona

Bernina

2008



Seminole
Oklahoma

BRAEDT
CALIDAD
ALTERNATIVA
100%

LONGMONT

2009

La Vaca que ríe

2010

BAR
S

2012

Supremo

HIDALMEX

2013



CERTIFIED
ANGUS BEEF
100%

2014

Laska

CAMPOFRIO
FOOD GROUP

JURIS

2015

ALIMENTOS
DON
DIEGO

PACSA

HERSHEY
THE HERSHEY COMPANY

2016

Campofrio

Productos
en México



Enfoque Sustentable

En Sigma somos una organización con una cultura de sustentabilidad que se extiende a lo largo de nuestras operaciones a nivel global.

Nos aseguramos de medir nuestro desempeño y de impulsar el crecimiento de nuestra cadena productiva, el cuidado del medio ambiente y la responsabilidad con las sociedades, comunidades y consumidores, a través de nuestra estrategia de sustentabilidad basada en el modelo de 4 pilares:



Salud y Nutrición

Promovemos estilos de vida saludables a través de nuestra oferta de productos innovadores y de alta calidad, apoyados en marcas reconocidas y preferidas por nuestros consumidores.



Bienestar

Buscamos establecer condiciones que motiven y faciliten a las personas a adoptar hábitos que mejoren su calidad de vida.



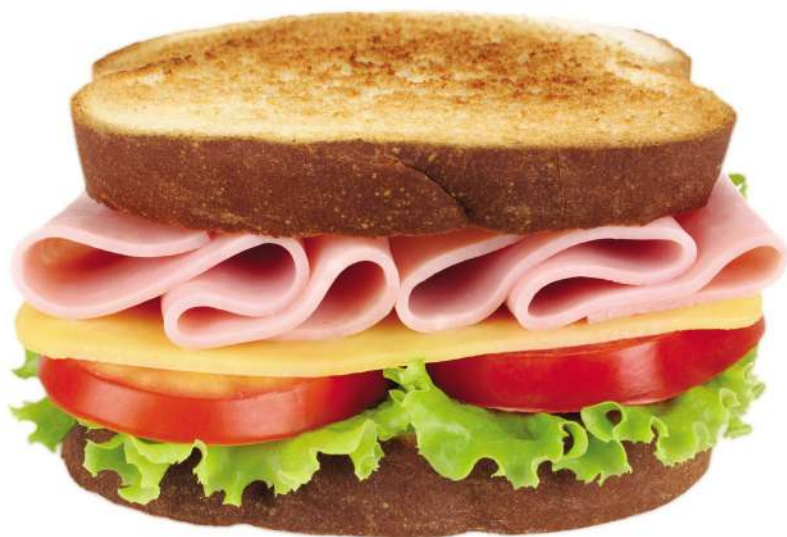
Medio Ambiente

Nos enfocamos en reducir nuestro impacto ambiental, utilizando los recursos naturales de una manera más eficiente.



Economía

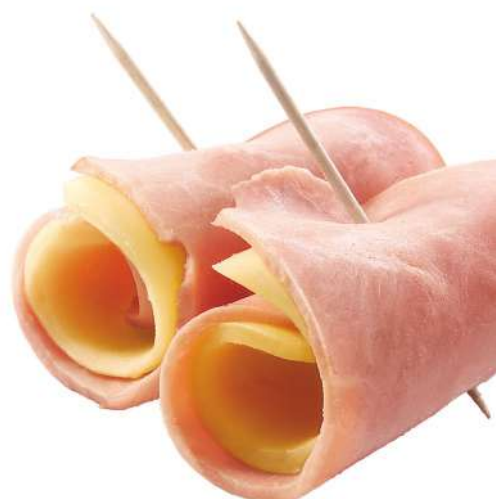
Creamos valor económico a través de nuestras prácticas estratégicas y lo compartimos para fomentar el desarrollo y fortalecimiento de nuestra cadena de valor.



Gobierno de la Sustentabilidad

Nuestro Comité Central de Sustentabilidad es un grupo multidisciplinario de planeación, supervisión y apoyo, integrado por expertos de áreas centrales como Tecnología, Talento y Cultura, Finanzas y Mercadotecnia. Aquí se establecen los lineamientos generales para cada uno de nuestros cuatro pilares, y se toman decisiones ejecutivas de la estrategia global de sustentabilidad.

En base a los lineamientos centrales, los Comités Funcionales de cada unidad organizacional se encargan de definir y posteriormente ejecutar las iniciativas específicas a sus operaciones, creando así una robusta comunidad global que nos permite lograr resultados y al mismo tiempo promover una cultura sustentable en la organización.



Análisis de Materialidad

El primer paso para crear este Informe Global de Sustentabilidad fue completar un proceso de definición de nuestros aspectos materiales. Consideramos esencial realizar un análisis de materialidad que refleje la importancia que estos temas tienen para nuestra organización y grupos de interés a nivel global.

Para esto, hicimos un estudio comparativo con empresas de la industria, tomando en cuenta a proveedores, clientes y otros grupos de interés. Al mismo tiempo, evaluamos la relevancia que estos asuntos tienen para Sigma, a través de una encuesta a colaboradores de todas las unidades organizacionales.

A continuación se presenta la lista de nuestros aspectos materiales:

- **Calidad y seguridad de los alimentos**
- **Alimentos saludables y nutritivos**
- **Seguridad y salud ocupacional**
- **Cultura y ambiente laboral**
- **Cumplimiento**
- **Agua**
- **Emisiones a la atmósfera**
- **Residuos**
- **Gestión de la cadena de valor**
- **Energía**
- **Desempeño económico y creación de valor**
- **Satisfacción del cliente y diversidad de elección para el consumidor**



+US\$13.5 millones

invertidos en investigación y desarrollo (I+D) de productos, procesos y plataformas tecnológicas

+380

productos con perfiles nutrimentales mejorados

+280

especialistas en I+D en 13 países

6 Comités científicos del Instituto de Nutrición Sigma Alimentos

2 centros especializados de investigación y desarrollo

Salud y Nutrición

Promovemos estilos de vida saludables a través de nuestra oferta de productos innovadores y de alta calidad, apoyados en marcas reconocidas y preferidas por nuestros consumidores.

Trabajamos continuamente para responder a las necesidades de nuestros consumidores

Además de brindar productos inocuos, de calidad y buen sabor, es nuestra responsabilidad impulsar estilos de vida y formular alimentos que fomentan la salud y la nutrición. También es nuestro deber informar a las personas de manera clara, ética y transparente los beneficios y riesgos relacionados con la alimentación.

Adicionalmente a nuestros modelos internos de innovación enfocada al consumidor, contamos con un avanzado sistema de investigación y desarrollo científico (I+D). Tenemos 2 grandes Centros de Tecnología en México y España, completamente dedicados a la investigación de nuevos procesos, productos y plataformas tecnológicas. Nuestra plantilla de expertos está conformada por más de 280 colaboradores en 13 países.

Reiterando nuestro compromiso con el progreso científico, en 2016 invertimos más de \$13.5 millones de dólares en I+D a través de todas nuestras unidades organizacionales.

Duplicamos la inversión en I+D

En España, hemos duplicado la inversión en investigación y desarrollo en los últimos seis años; el 70% de dicho monto está destinado a proyectos relacionados con salud y bienestar.



Garantizamos la calidad e inocuidad alimentaria a lo largo de nuestra cadena de suministro

Hemos implementado la metodología de Administración de la Productividad Total (TPM por sus siglas en inglés) para anticipar y prevenir riesgos y para eliminar las desviaciones de calidad en los sistemas productivos. Con ello buscamos llevar a cero los indicadores de averías, defectos y accidentes.

Contamos con sistemas rigurosos de control de calidad y análisis de laboratorio en sitio para revisar los procesos de recepción de materia prima, producción, empaque y almacenamiento. Para nuestra red de distribución, mapeamos la cadena de frío y nos aseguramos de mantenerla desde que los alimentos salen de nuestra planta hasta que llegan al consumidor.

Además de los controles internos, constantemente recibimos visitas de inspección de diferentes organizaciones locales e internacionales que validan la seguridad alimentaria de nuestros procesos y productos.

De esta manera, optimizamos el uso de los recursos, mejoramos continuamente nuestros procesos y cuidamos la seguridad ocupacional de los colaboradores y la salud de nuestros consumidores.

100% *leche de vaca comprada a ganaderos en México está en cumplimiento de regulaciones internas*
100% *nuestros proveedores cárnicos auditados y certificados en Europa, EEUU y México*

Estándares Internacionales

Nuestras plantas cuentan con certificaciones de organismos locales e internacionales, como la Iniciativa Mundial de Seguridad Alimentaria (GFSI), el Departamento de Agricultura de los Estados Unidos (USDA) y el Tipo Inspección Federal (TIF).

GFSI, USDA, TIF

certificaciones de calidad en nuestras plantas



Innovamos con sentido

En Sigma la innovación va de la mano con la investigación y el desarrollo científico. Nuestro equipo de I+D está conformado por más de 280 expertos que trabajan en instalaciones especializadas equipadas con laboratorios e instrumentos de la más alta tecnología en la industria. En estos centros, nuestros especialistas cuentan con las herramientas para desarrollar nuevas fórmulas e ingredientes, mejorar la funcionalidad y el perfil nutrimental de los alimentos, descubrir e implementar nuevas tecnologías, entre otros proyectos.

Aunado a esto, nos aliamos con instituciones académicas y gubernamentales, con quienes colaboramos para acceder a recursos conjuntos y potenciar la innovación abierta, tales como las Universidades de MIT, Tecnológico de Monterrey,

Oklahoma State, GENT, Maastricht, UANL y centros tecnológicos como Conacyt, Danish Meat Research Institute, IRTA, CARTIF, CIDESI, entre otros. Para nosotros, intercambiar mejores prácticas, soluciones y conocimiento científico nos ayuda a contribuir al desarrollo sustentable del sector alimentario.

Todos estos esfuerzos nos han ayudado a mejorar el perfil nutrimental de más de 380 de nuestros productos, permitiéndonos ofrecer una mayor variedad de opciones saludables para quienes las prefieran. Por ejemplo, en México, logramos reducir el sodio en el 63% de las salchichas y jamones y el azúcar en el 75% de los yoghurts.

Nuevas salchichas Campofrío

Dos de nuestros nuevos productos de Campofrío, las salchichas de pechuga de pollo y las de pechuga de pavo, son las primeras y únicas bajas en grasa del mercado con menos de un 3%, porcentaje similar al que presenta una pechuga de pollo o pavo fresca. Además, no contienen conservadores, fosfatos añadidos, colorantes, lactosa ni gluten.



EUROPA

0%

conservadores, fosfatos añadidos, colorantes, lactosa ni gluten en las nuevas salchichas de pechuga de pollo y las de pechuga de pavo

MÉXICO

-285,000

kilos de sodio a través de todo el portafolio de México desde el 2010

-55 millones

toneladas de azúcar a través de todo el portafolio de México desde el 2010

LATAM

0%

conservadores en los productos de jamón de cerdo y pechuga de pavo de la línea Selección Natural

Promovemos estilos de vida saludables con nuestros productos y marcas

A través de la mercadotecnia responsable y transparente, fomentamos las dietas balanceadas, reforzamos los buenos hábitos alimenticios y le damos el poder al consumidor de tomar decisiones informadas.

En el etiquetado nutricional, la veracidad en las declaraciones de propiedades nutrimentales es necesaria para construir la confianza de los consumidores. En Sigma trabajamos para que todas las declaraciones de nuestros productos estén fundamentadas y apegadas a las mejores prácticas internacionales incluyendo Codex Alimentarius, la Autoridad Europea de Seguridad Alimentaria (EFSA), la Administración de Alimentos y Medicamentos de los Estados Unidos (FDA) y con estricto cumplimiento de las legislaciones locales en cada país donde ofrecemos nuestros productos.

Participación Internacional

A partir del 2017 participamos en el programa FReSH (Food Reform for Sustainability and Health) del World Business Council for Sustainable Development (WBCSD) y del EAT Foundation. Este programa trabaja en acelerar el cambio transformacional en los sistemas alimentarios globales para alcanzar dietas saludables y sustentables para todos.

Ejemplo de etiquetado frontal

Calidad que nos avala



Perfiles nutrimentales mejorados

Información completa

Buscamos crear y transferir conocimiento científico

Las expectativas de los consumidores y sus necesidades están en constante cambio. Por tal motivo, en 2015 creamos Sigma Move, una plataforma interna conformada por una red de especialistas de diferentes áreas, cuyo objetivo es impulsar iniciativas que se anticipen a los cambios en los mercados nacionales e internacionales.

Este equipo trabaja en distintos frentes, como el monitoreo de las macro tendencias globales, el diseño de productos y la comunicación interna y externa de las iniciativas de las diversas marcas.

Por otro lado, derivado de varios años de esfuerzo, en 2016 lanzamos el Instituto de Nutrición Sigma Alimentos (INSA) el cual tiene como misión: *"crear y comunicar conocimiento científico relevante sobre nutrición y alimentación"*. El instituto está integrado por ejecutivos de Sigma y un grupo de científicos de distintas especialidades altamente reconocidos en sus ámbitos de competencia.

Este proyecto nos ayudará a establecer estrechas relaciones con autoridades académicas, entidades gubernamentales y medios de comunicación. De esta forma, fomentamos la innovación en la compañía, el conocimiento y el interés por la salud en los colaboradores, clientes y consumidores.

Comités Científicos

Durante 2016, tuvimos 6 Comités Científicos internacionales, 11 boletines y 9 infografías publicadas con el objetivo de dar a conocer la realidad científica sobre problemáticas de salud pública. Algunos de los temas abordados fueron: el consumo de la carne, sal y sodio, la seguridad alimentaria y la densidad energética.





+US\$11.9 millones
invertidos en programas
de bienestar

+ 42,000
colaboradores



+60
nacionalidades

+330,000
beneficiados a través de
318 instituciones

Bienestar

Buscamos establecer condiciones que motiven y faciliten a las personas a adoptar hábitos que mejoren su calidad de vida.

Impulsamos el bienestar de las personas con las que trabajamos día con día

En 2016 creamos un Modelo que nos permite promover e impulsar el bienestar integral de más de 42,000 colaboradores, sus familias y las comunidades en los 17 países donde operamos, mediante cuatro dimensiones:

- Salud
- Relaciones personales
- Propósito
- Comunidad

A través de distintos programas, fomentamos la integridad física y mental, la inclusión y la diversidad, los planes de vida y carrera y el involucramiento con la sociedad a lo largo de las unidades organizacionales.



Priorizamos el cuidado de la seguridad y salud

En Sigma somos responsables de proporcionar las condiciones de trabajo que mejoren la calidad de vida de nuestros colaboradores. En los sitios de trabajo promovemos la salud física y mental a la par que trabajamos día con día para mantener nuestra meta de cero accidentes.

Brindamos capacitación en prevención de accidentes, cuidamos de manera estricta la seguridad en los procesos y equipamos nuestras instalaciones con tecnologías de seguridad industrial. Contamos además con una plantilla de especialistas que prestan servicio médico en los sitios de operación.

Como ejemplos de los resultados de estos esfuerzos, la planta de Lagos de Moreno en México cumplió tres años de no tener registros de accidentes incapacitantes, mientras que el centro de distribución en Costa Rica lleva este registro por más de siete años.

En cuanto salud física, motivamos a los colaboradores y sus familias a mejorar sus hábitos y su calidad de vida, a través de programas tales como torneos deportivos, carreras, ferias de la salud, brigadas y capacitaciones. También brindamos atención emocional, médica y de nutrición, además de ofrecerles asesoría legal y de economía familiar por medio de nuestro programa Orienta PAE.

En 2016 invertimos más de \$5.1 millones de dólares en iniciativas para seguir fortaleciendo la seguridad y salud.

Reducción de accidentes

Los índices de accidentabilidad tuvieron una reducción del 40% en Perú, un decremento del 70% de casos de días perdidos por incapacidad debido a accidentes en Portugal y una disminución en frecuencia de accidentes de 31% en Italia.

+US\$5.1 millones

invertidos en Salud y Seguridad

102
Programas
53
salud y nutrición
49
seguridad industrial



Promovemos la colaboración y la diversidad

Para nosotros es esencial mantener un ambiente laboral donde exista la colaboración efectiva, la diversidad, la igualdad de oportunidades y el balance entre vida y carrera. Hemos aprendido que un lugar de trabajo exitoso incrementa la productividad de los colaboradores y genera influencias positivas en las personas que los rodean, desde sus equipos hasta sus familias.

Nuestra misión como empresa es crear condiciones que potencien a nuestra gente. En los espacios laborales buscamos fomentar relaciones saludables que se basen en el respeto mutuo y la empatía y se apeguen a nuestro Código de Ética.

Asimismo contamos con un Buzón de Transparencia donde atendemos e investigamos el 100% de las denuncias. Este buzón es anónimo y se encuentra disponible para todos nuestros grupos de interés.

Somos conscientes que la inclusión y la diversidad enriquecen nuestra cultura. Por esto, valoramos a los colaboradores por su talento y nos aseguramos de impulsar la trayectoria, sin importar su raza, religión, género, discapacidad, estatus social ni orientación sexual. Nos enorgullecemos de contar con un equipo multicultural conformado por más de 42,000 personas de más de 60 diferentes nacionalidades, donde el 39% son mujeres.

Procuramos ofrecer a los colaboradores facilidades que permitan atender sus necesidades personales además de sus responsabilidades laborales. Contamos con políticas que promueven el balance entre la vida laboral y familiar, tales como horarios flexibles, sistemas de permisos, prestaciones de guardería, esquemas de trabajo remoto y eventos familiares.

En 2016 invertimos más de \$2.1 millones de dólares en programas de desarrollo personal y familiar, con lo que beneficiamos a 31,000 colaboradores y sus familias. Entre estas iniciativas destacan competencias deportivas, eventos recreativos, celebraciones de días festivos, entregas de reconocimientos y orientación vocacional para los hijos de los colaboradores.

+US\$2.1 millones

*invertidos en desarrollo familiar
y programas recreativos*

+31,000
beneficiados

Nuevas oficinas centrales Sigma México

Este año diseñamos las nuevas oficinas centrales de México en una modalidad de "Open Space", con el objetivo de crear un espacio flexible de trabajo donde se propicie el acercamiento, la igualdad, la comunicación efectiva y la productividad.

103

*escuelas con programas para
voluntariado y prácticas profesionales*

Impulsamos oportunidades de desarrollo personal y profesional

Inspiramos a las personas y las guiamos a crear planes que les den sentido y propósito profesional y personal.

Contribuimos a su crecimiento profesional mediante diversos mecanismos de capacitación y desarrollo. A través de Universidad Sigma, ofrecemos cursos de diferentes ámbitos académicos a los colaboradores en todos los niveles de la organización. También contamos con programas para el desarrollo personal en temas como derechos humanos, superación, motivación y coaching.

En 2016 invertimos más de \$2.9 millones de dólares en capacitación, beneficiando a más de 27,000 colaboradores. Este año otorgamos más de 100 becas en reconocidas universidades a nivel mundial.

Estos esfuerzos los extendemos a la cadena de valor. Colaboramos con centros de capacitación y ofrecemos programas para clientes y proveedores, enfocados en desarrollar habilidades administrativas que contribuyan a mejorar su negocio.

ANSPAC

Promovemos la superación personal y la formación de habilidades para el desarrollo humano y laboral. A través de ANSPAC llevamos a cabo programas de capacitación en 20 sedes de EUA, México y LatAm. Contamos con la participación de 5,589 alumnos con más de 129 mil horas de capacitación.

+US\$2.9 millones

invertidos en capacitación



+100

becas universitarias y de posgrado otorgadas a colaboradores

+11 horas

promedio de capacitación por colaborador

Talento Joven

Desde el 2007 el programa de Talento Joven permite a los colaboradores recién egresados rotar por distintas unidades organizacionales con el objetivo de maximizar su potencial y aprender de distintas áreas. Además de ofrecerles diversos cursos, les ayudamos a crear planes de carrera en Sigma.

Desarrollamos relaciones exitosas con nuestras comunidades

Contribuir en las comunidades que nos rodean es lo que nos caracteriza como una empresa que busca influir positivamente en la sociedad.

En Sigma formamos agentes de cambio con el propósito de que participen activamente en el desarrollo de las comunidades en todos los sitios donde operamos. Como parte del compromiso de promover la cultura de la sustentabilidad, nuestros colaboradores y sus familias han unido esfuerzos con distintas organizaciones para contribuir a mejorar el futuro de las comunidades donde operamos.

En este sentido, nuestros esfuerzos de desarrollo social incluyen trabajo comunitario como entrega de donativos de productos, reforestaciones, mantenimiento e infraestructura de parques y escuelas, visitas a casas hogar y asistencia a colaboradores en caso de desastres naturales, por mencionar algunos.

En 2016 ayudamos a 318 instituciones a nivel global, beneficiando a más de 330,000 personas. Las organizaciones apoyadas son de diversos tipos, desde asociaciones juveniles, médicas, educativas, religiosas, deportivas, bancos de alimentos, entre otras. Ejemplos de estas instituciones incluyen el Ejército de Salvación, la Cruz Roja Internacional, United Way Campaign, Young Life y Asociación Contra el Cáncer de Mama.

Unidos con la comunidad

Trabajamos y nos aliamos con la comunidad aledaña a la planta Bureba para la reconstrucción de esta instalación en Burgos, España. Como prueba de esta colaboración, creamos una escultura elaborada con cientos de objetos donados con historias para siempre recordar el esfuerzo en conjunto.

Programas de reforestación

A través de nuestros programas comunitarios, trabajamos en sinergia con asociaciones civiles para reforestar zonas vulnerables en España, México, República Dominicana y El Salvador, fomentando así la conciencia ambiental.

+330,000


beneficiados a través de programas comunitarios

+ 882

toneladas de alimentos donadas



+US\$15 millones
invertidos en programas
ambientales

 **+270,000m³**
de agua ahorrados



sitios consumiendo electricidad
proveniente de un sistema de
cogeneración en 2016

Programa de Cero
Residuos implementado
en 3 plantas de Campofrío
(fase 1)

76 Sitios operarán con energía
eólica en 2017

Medio Ambiente

Nos enfocamos en reducir nuestro impacto ambiental, utilizando los recursos naturales de una manera más eficiente.

Buscamos ser productivos y utilizar los recursos de forma responsable

En Sigma implementamos programas que fomentan las mejores prácticas para reducir nuestros consumos de energía eléctrica, combustibles, agua y materiales, para favorecer la eficiencia energética y así reducir el impacto negativo en el medio ambiente.

Contamos con una Política de Medio Ambiente, la cual nos sirve como guía para unificar esfuerzos en todas las unidades organizacionales y promover una cultura de responsabilidad ambiental dentro y fuera de Sigma.

Como parte de nuestro compromiso con el planeta, en 2016 invertimos más de \$15 millones de dólares en tecnologías y proyectos ambientales.

Dentro de los asuntos que abordamos en el esquema de medio ambiente, se encuentran:



La eficiencia energética nos mueve

En Sigma estamos convencidos que implementar iniciativas que ayuden a limitar las emisiones de gases de efecto invernadero es una responsabilidad compartida. Entendemos que la administración energética es parte importante de nuestro modelo de negocio y asumimos el compromiso de luchar contra el cambio climático. Para esto organizamos las acciones en este rubro en dos categorías principales:

Eficiencia energética: buscamos la mejora en nuestros procesos y equipos con el objetivo de lograr mayores rendimientos con el menor consumo de combustibles y electricidad.

Energía limpia: nos enfocamos en encontrar fuentes alternativas de energía que nos ayuden a minimizar nuestra huella de carbono. Contamos con un portafolio de opciones, como lo es la electricidad producida por cogeneración, eólica, biomasa, solar, así como vehículos híbridos.

A lo largo de las operaciones, manejamos indicadores de desempeño que nos permiten establecer y cumplir metas de reducción y aprovechamiento en el corto y largo plazo. En los centros de trabajo realizamos de forma habitual visitas técnicas donde identificamos áreas de oportunidad y establecemos planes de acción. Además, nos aseguramos de compartir las mejores prácticas y replicar proyectos exitosos entre los sitios a lo largo de la empresa.

Asimismo optimizamos nuestra red de transporte, tanto con ayuda de los colaboradores como con la mejora de los vehículos. Primero, nos aseguramos de capacitar y certificar a los operadores de vehículos en técnicas de conducción ecológica y prácticas sustentables en el manejo de las unidades. Segundo, nos encargamos de llevar a cabo mantenimientos periódicos, asignación estratégica de cargas y rutas, e inversiones en componentes más sustentables para hacer nuestra flotilla de camiones más eficiente.

Transporte Limpio

*Por tercer año consecutivo
recibimos el reconocimiento
“Excelente Desempeño Ambiental”
por nuestra destacada participación
en el programa de Transporte
Limpio de la SEMARNAT
en México.*



Buscamos fuentes de energía más limpia

Por otro lado, desde hace varios años también nos enfocamos en utilizar fuentes de energía limpias para los procesos como parte de nuestro objetivo de disminuir las emisiones de gases de efecto invernadero a la atmósfera.

A través del tiempo hemos logrado migrar a combustibles más limpios en las plantas y vehículos, y consumir electricidad generada por fuentes menos contaminantes.

En República Dominicana, por ejemplo, en 2016 inauguramos una planta generadora de vapor a partir de biomasa, diseñada para recuperar valor de un subproducto de la región (cáscara de coco), asegurando al mismo tiempo el abasto ininterrumpido de energía. En México, durante el año recibimos energía eléctrica proveniente de un sistema de cogeneración eficiente, con menor factor de emisión.

Buscando alcanzar un mejor desempeño ambiental, este año preparamos la infraestructura necesaria en 76 sitios de operación en México para, a partir de 2017, consumir energía eléctrica proveniente de un parque eólico. Con esto estimamos evitar durante el primer año, la emisión a la atmósfera de 40,000 toneladas de dióxido de carbono equivalente (CO₂e - un indicador para estandarizar la equivalencia en potencial de calentamiento global de diferentes gases). Este ahorro equivale a más de 8,400 vehículos en circulación al año.

Acumulando el total de estrategias de eficiencia y energía limpia, en 2016 evitamos enviar a la atmósfera 13,000 toneladas de CO₂e al año sólo en nuestras operaciones.

En Sigma también motivamos a los miembros de nuestra cadena de valor a adoptar mejores prácticas ambientales.

Para los proveedores, realizamos visitas técnicas e incorporamos indicadores de sustentabilidad que les ayudarán a medir su desempeño y mejorar su rentabilidad.

En el caso de los clientes, desde 2014 hemos colocado más de 32,000 refrigeradores de última generación (más de 17,000 en 2016). Estas unidades nos permitirán mantener la cadena de frío hasta las instalaciones de los clientes, y al mismo tiempo les ayudaremos a reducir su consumo eléctrico.

Sabemos que también necesitamos crear cultura en las personas, incluyendo nuestros colaboradores, para impulsarlos a convertirse en agentes de cambio ambiental. En las comunidades donde tenemos presencia, ofrecemos programas de capacitación y voluntariado para los colaboradores, sus familias y otros miembros de la sociedad, de esta forma logramos un compromiso extendido con el planeta y los grupos de interés.

Generación de Vapor

Nuestra planta de lácteos en República Dominicana puso en operación el proyecto de generación de vapor por utilización de biomasa, el cual permitirá reducir el consumo de combustible fósil, eliminando emisiones de 3,000 toneladas de CO₂ al año.

El agua es vida, y la cuidamos como tal

Para nosotros el agua es un recurso imprescindible en las operaciones. Además de ser un ingrediente que forma parte de nuestros alimentos, también la utilizamos en la mayoría de los procesos, desde la limpieza y sanitización hasta los servicios de vapor y condensadores. Por esto, trabajamos continuamente para optimizar su consumo y apoyar en su conservación.

Ponemos especial atención a este recurso en cada eslabón de la cadena productiva, gestionando correctamente su utilización en los siguientes conceptos:

Abasto: Contamos con una estrategia de gestión que contempla la disponibilidad y calidad de agua para garantizar la higiene, seguridad y productividad.

Ecoeficiencia: Implementamos iniciativas para optimizar el consumo, invirtiendo en nuevas tecnologías, compartiendo mejores prácticas organizacionales, y trabajando en programas de mantenimiento y revisión rutinarias para descartar fugas.

Tratamiento: Desarrollamos proyectos para llevar el agua a las condiciones requeridas de calidad, ya sea para utilización, descarga o reuso en servicios.

Así como para energéticos, en las visitas de asesoría técnica incorporamos indicadores de agua, asegurándonos así de implementar una metodología integral para la gestión y manejo de todos los recursos usados en las plantas.

Este tema es prioritario para Sigma, por lo cual contamos con un plan específico a largo plazo que nos permitirá seguir contribuyendo al cuidado de este recurso. En 2016 logramos reducir más de 270,000m³ de agua de consumo en nuestras operaciones, lo que equivale al volumen de agua de 107 albercas olímpicas.

Plantas de Tratamiento

Inauguramos 3 plantas de tratamiento en México y Latinoamérica con el fin de cumplir con nuestra estrategia de cuidado del agua. Además, invertimos \$5.6 millones de dólares en la ampliación de nuestra planta de tratamiento más grande en México.

+270,000m³

de agua ahorrados

Gestionamos responsablemente nuestros residuos y desarrollamos empaques con menor impacto

Consideramos que una estrategia efectiva de gestión de residuos debe enfocarse en minimizarlos desde su origen, separarlos una vez que se encuentran en nuestras instalaciones y maximizar su reciclaje previo a la disposición final.

Durante 2016, invertimos más de \$8.5 millones de dólares en manejo de residuos. Gran parte de la madera, cartón, papel, aluminio, metal y plásticos que se generaron en las plantas fueron reciclados a través de un tercero certificado, en lugar de ser enviados a rellenos sanitarios. Para los residuos que no pueden ser reutilizados, recibimos servicio de compañías certificadas que los confinan de acuerdo con la normatividad local de cada país.

Por otro lado, hemos comprobado que optimizar los empaques, además de contribuir a minimizar el impacto negativo en el medio ambiente, también nos permite ofrecer a clientes y consumidores mejores productos, más seguros y a un menor precio.

Desde hace más de diez años, en Sigma hemos invertido en la innovación e investigación de nuestros empaques, trabajando en equipo con proveedores y destacadas universidades en diferentes países, incluso para desarrollar decenas de patentes y diseños industriales.

Seguimos motivados año con año a incrementar nuestro trabajo en iniciativas de manejo y optimización de materiales adicionalmente a los esfuerzos en energía y agua.

Algunos de los proyectos destacados para empaques son:

- Nanopartículas para el recubrimiento de cajas de cartón
- Desarrollo de materiales biodegradables
- Disminución de calibre de materiales
- Modernización de equipos
- Aumento de formato de productos porcionados
- Conservación de producto y alargamiento de la vida útil

Vertido Cero


Buscando nuevas soluciones a diferentes materiales derivados de los procesos productivos, arrancamos en tres plantas de Europa el proyecto de “Vertido Cero”, logrando reciclar el 100% los residuos sólidos. De esta forma, recuperamos valor de los residuos en lugar de invertir en su disposición.

Nueva botella de yoghurt

En México, trabajamos en el rediseño de nuestras botellas de yoghurt de beber con el propósito de utilizar menos plástico. A través de avanzada tecnología logramos reducir el peso de la botella de 13 a 11 gramos manteniendo la misma resistencia y capacidad de volumen, lo que ahorrará además de plástico, combustible en la transportación del mismo.

+US\$ 8.5 millones

invertidos en manejo de residuos



+US\$40.4 millones
invertidos en sustentabilidad

67 plantas de
producción

+580,000
puntos de venta

1.7 mm toneladas
de alimentos producidos
en 2016

70 asociaciones locales e
internacionales donde
participamos

Economía

Creamos valor económico a través de nuestras prácticas estratégicas y lo compartimos para fomentar el desarrollo y fortalecimiento de nuestra cadena de valor.

Informamos y escuchamos a nuestros grupos de interés

En Sigma valoramos y nos aseguramos de fortalecer los vínculos con los diversos grupos de interés con quienes interactuamos.

Somos conscientes de que el éxito de nuestro negocio depende del beneficio mutuo y las relaciones sustentables, por lo cual buscamos abrir los canales de comunicación en dos vías; para informar y escuchar los mensajes más relevantes para cada uno de nuestros grupos de interés en temas económicos, sociales y ambientales.

Grupo de interés	Compromisos	Canales de comunicación
Accionistas	Generar valor superior a largo plazo.	Asamblea de accionistas ALFA, informes corporativos, sitio web, redes sociales, buzón de transparencia.
Colaboradores	Atraer al mejor talento y fomentar su bienestar, desarrollo y motivación.	Informes corporativos, buzón de transparencia, encuesta de clima organizacional, Programa de Asistencia a Empleados, sitio web, boletín, revista interna.
Consumidores	Deleitarlos con experiencias superiores y una oferta innovadora y nutritiva.	Centros de contacto, grupos de enfoque, encuesta de satisfacción, sitio web y redes sociales.
Clientes	Exceder sus expectativas a través de propuestas de valor, compartir nuestras mejores prácticas.	Centros de contacto, Programa Cliente Excelente, encuesta de satisfacción, sitio web y equipo de ventas.
Proveedores	Mantener una relación de colaboración duradera basada en el beneficio mutuo.	Programas de evaluación y capacitación, centros de contacto, sitio web y redes sociales.
Comunidad	Garantizar operaciones seguras y sustentables y participar activamente en su desarrollo.	Sitio web, redes sociales, buzón de transparencia, centros de contacto, eventos.
Autoridades	Cumplir la normatividad y generar alianzas para el desarrollo sustentable.	Asociaciones, cámaras y reuniones.
Asociaciones y ONG	Participar y colaborar efectivamente para crear grupos científicos e industriales.	Foros de la industria, reuniones, participación en comités, redes sociales y sitio web.



Creamos y compartimos valor

Trabajamos día con día, en alianza con nuestros proveedores y clientes, para llevar alimentos localmente preferidos a millones de personas en el mundo. Estas colaboraciones han sido esenciales para llegar a más de 580,000 puntos de venta en 17 países.

Por nuestra parte, nos aseguramos de tener operaciones altamente eficientes y nos preocupamos por cumplir con los más estrictos estándares de calidad y seguridad a lo largo de la compañía. Estamos convencidos de que el crecimiento de nuestro negocio está directamente ligado a una cadena de valor que opera sustentablemente.

En Sigma, tenemos el compromiso de buscar la excelencia operativa y trabajar en proyectos e iniciativas que tengan un impacto positivo en la sociedad, la comunidad y el medio ambiente. Por esto, en 2016 invertimos más de \$40.4 millones de dólares en programas de nuestra estrategia de sustentabilidad a nivel global.

Deshuese de pollo

A través de la transferencia de conocimiento y la colaboración entre diversas áreas, en 2016 incrementamos el rendimiento de nuestra operación de deshuese de pollo en Torrente, España por 10 puntos porcentuales. Este proyecto demuestra que compartir mejores prácticas y recursos dentro de la compañía nos ayuda a crear valor económico y sustentable.

Lo último en tecnología

Reinauguramos la planta de carnes frías y maduradas en Burgos, España con una inversión de \$250 millones de dólares. Cuenta con una capacidad de producción de aproximadamente 100,000 toneladas anuales. Su avanzada tecnología permite ahorrar 20% en el consumo de agua y 30% en el consumo de energía eléctrica.



Trabajamos en equipo con nuestros proveedores

Sabemos que a través de la cadena productiva se encuentran muchos elementos fundamentales para garantizar la calidad y seguridad de nuestros productos y reconocemos que obtener materia prima confiable es el primer paso. Por esto, le damos gran importancia a seleccionar y desarrollar proveedores, con quienes trabajamos en conjunto para crear relaciones sustentables, de beneficio mutuo, a largo plazo.

Contamos con una Política de Suministro que delinea los criterios para la selección de proveedores, basados en los más altos estándares de calidad requeridos para los insumos. Adicionalmente, tenemos un programa interno de Certificación de Proveedores, mediante el cual les realizamos visitas de asesoría técnica con el objetivo de encontrar áreas de oportunidad en cuestiones de inocuidad, eficiencia y rentabilidad. En nuestras operaciones de México, Europa y Estados Unidos, auditamos y certificamos al 100% de los proveedores cárnicos.

Buscando contribuir a su desarrollo, también nos aseguramos de brindarles capacitación y apoyo a los proveedores. Además de ofrecerles programas enfocados en mejorar sus habilidades y administración, los incentivamos a implementar prácticas responsables que fortalecen su propuesta de valor y les reditúa en una relación ganar-ganar a largo plazo.

Programa Fomento Lechero

Apoyamos a más de 190 sociedades de ganaderos en México. Durante 2016 les compramos en promedio 11 millones de litros de leche de vaca a la semana y nos comprometemos a adquirir el 100% de la leche que produzcan cumpliendo nuestras normas de calidad y prácticas responsables. Así los incentivamos a elevar sus estándares y ser más eficientes.

100%

proveedores cárnicos en Europa, EEUU y México auditados y certificados



Creamos relaciones de confianza con clientes y consumidores

Somos conscientes que rebasar las expectativas de clientes y consumidores es esencial para lograr resultados comerciales que avalan todo el trabajo previo de la cadena productiva.

Nuestra oferta de valor directa para los consumidores es deleitarlos con experiencias superiores a través de productos nutritivos, inocuos e innovadores, que pueden encontrar en diversos puntos de venta.

Para complementar esta oferta, nos preocupamos por abrir canales de comunicación que nos permiten entender mejor las necesidades, inquietudes y sugerencias de estos grupos, y al mismo tiempo nos ayudan a informar los beneficios de nuestros productos, servicios y programas.

Además de todos los procesos de innovación enfocada al consumidor y los análisis sensoriales y funcionales de productos que realizamos en los centros de I+D, también contamos con sistemas de servicio a clientes en distintas regiones para atender a los grupos de interés. En 2016, recibimos y atendimos más de 250,000 registros de contacto.

Al igual que a los proveedores, también nos interesa apoyar a nuestros clientes a potenciar su desarrollo y hacer crecer su negocio. Contamos con programas de capacitación para las pequeñas y medianas empresas, donde se les brindan cursos de planeación financiera, manejo de personal, competitividad y otras habilidades. Asimismo, los apoyamos con infraestructura, como los 17,000 refrigeradores eficientes que instalamos en 2016 en las tiendas del canal de detalle en México, con lo cual garantizamos la cadena de frío, fortalecemos la presencia de nuestras marcas en los puntos de venta y reducimos el consumo eléctrico del sitio.

En el caso de clientes más grandes comprendemos que así como nosotros buscamos conjuntar una cadena de suministro responsable, ellos también requieren colaborar con nosotros, sus proveedores. Es por esto que adicionalmente de asegurar el bienestar de nuestros vendedores que acuden o que están basados en los puntos de venta, nos sumamos a los esfuerzos de comunicación y colaboración con el objetivo de incrementar la transparencia y compartir mejores prácticas para convertirnos en una cadena de valor rentable que impacte positivamente en el medio ambiente y la sociedad.

Cliente Excelente

En México, a través de este programa, en 2016 reconocimos a 32,809 clientes, los equipamos con más de 17,700 refrigeradores de alta tecnología y realizamos más de 18,300 visitas de servicio y atención personalizada por parte de supervisores y ejecutivos.



Asociaciones Globales

70 Asociaciones: Nivel Global

Industria Alimentaria 37

AL	Federación de la Industria Cárnica Alemana (BVDF)
BE	Asociación Belga de Ciencia y Tecnología Cárnica (BAMST)
	Agencia de Innovación y Emprendimiento (VLAIO)
*	Federación Belga de Productos Cárnicos (FENAVIAN)
*	Federación Belga de la Industria Alimentaria (FEVIA)
*	Plataforma de Innovación en la Industria Alimentaria
EEUU	Foro de Bienes de Consumo
*	Instituto Norteamericano de la Carne (NAMI)
ES	Organización Interprofesional del Porcino de Capa Blanca (INTERPORC)
	Fundación Española de la Nutrición (FEN)
	FoodDrinkEurope
	Asociación Nacional de Industrias de la Carne de España (ANICE)
*	Asociación Multisectorial de Empresas de Alimentación y Bebidas (AME)
*	Fundación Alimentum
*	(DEPORCIL)
EUR	Centro de Enlace de la Industria de Procesamiento de Carne de la UE (CLITRAVI)
FR	(USRICT)
	Asociación Nacional de la Industria Alimentaria (ANIA)
*	Federación Francesa de la Industria Cárnica, Abastecimiento y Procesadoras de Carne (FICT)
HO	Federación Holandesa de la Industria Alimentaria (FNLI)
*	Asociación Holandesa de la Industria Cárnica (VNV)
INT	Consejo Empresarial Mundial para el Desarrollo Sostenible (WBCSD)
	Reforma Alimentaria para la Sostenibilidad y la Salud (FRéSH)
IT	Unión de la Industria de Parma
	Consorcio de Jamón de S. Daniele
	Asociación de la Industria de la Carne y Salami (ASSICA)
	Instituto de la Calidad de Parma
*	Consorcio de Mortadella de Bologna
*	Consorcio de Jamón de Parma
*	(UNICEB)
MX	Asociación Nacional de Establecimientos TIF (ANETIF)
	Cluster Agroalimentario de N.L.
	Consejo Nacional Agropecuario
	Iniciativa Global de Seguridad Alimentaria
	Consejo Mexicano de la Carne (COMECARNE)
	Cámara Nacional de Industriales de la Leche (CANILEC)
	Asociación Mexicana de Bancos de Alimentos (AMBA)
PO **	Asociación Portuguesa de los Industriales de Carnes (APIC)

Industria General 5

EUR	Agencia Europea de Seguridad y Salud en el Trabajo (EU-OSHA)
MX	Asociación Nacional de Transporte Privado (ANTP)
	Cámara Nacional de la Industria de Transformación (CANACINTRA)
	Consejo Mexicano de la Industria de Productos de Consumo (ConMéxico)
	Cadenas Productivas de NAFINSA Monterrey

Investigación y Educación 16

BE	+	Universidad de Ghent
	+	Universidad de Liège
EEUU	+	Programa de Enlace Industrial del Instituto Tecnológico de Massachusetts (MI ILP)
		Universidad Estatal de Oklahoma
ES	+	Alimentación y Ciencia (Alicia)
	+	Instituto de Investigación y Tecnología Agroalimentaria (IRTA)
	+	Universidad de Burgos
EUR	+	Instituto Danés de Investigación de la Carne
HO	+	Universidad de Maastricht
MX	+	Centro de Competitividad en la Cámara de la Industria de Transformación de Nuevo León (CAINTRA)
	*	Cluster Biotecnológico del Estado de Nuevo León, A.C.
	+	Consejo Nacional de Ciencia y Tecnología (CONACYT)
	+	Instituto Tecnológico y de Estudios Superiores de Monterrey (ITESM)
	+	Universidad Autónoma de Nuevo León (UANL)
	+	Instituto Politécnico Nacional (IPN)
	+	Centro de Ingeniería y Desarrollo Industrial (CIDESI)

Mercadotecnia Responsable 6

AL ***	Asociación de Marca de Alemania (Markenverband)
ES	Asociación Española de Anunciantes (AEA)
IT	Asociación Italiana de Anunciantes (AITA)
	Unión de Industriales y Empresas (UNINDUSTRIA)
PO	Asociación Portuguesa de Anunciantes (APAN)
	Asociación Portuguesa de Empresas de Productos de Marca (CENTROMARCA)

Desarrollo Organizacional 6

EEUU	Sociedad para la Gestión de Recursos Humanos (SHRM)
FR	Red Del Desarrollo Organizacional (OD Network)
	Organismo Conjunto de Cobro Aprobado para los Fondos de Formación de la Cooperación Agrícola y de las Industrias Alimentarias (OPCALIM)
MX	Unión Social de Empresarios de México (USEM)
	Asociación Mexicana en Dirección de Recursos Humanos (AMEDIRH)
	Movimiento Congruencia

Abreviación de regiones:

AL- Alemania, **BE**- Bélgica, **EEUU**- Estados Unidos de América, **EUR**- Europa, **ES**- España, **FR**- Francia, **HO**- Holanda, **INT**-Internacional, **IT**- Italia, **MX**- México, **PO**- Portugal

Simbología de nivel de participación:

* = Miembro del Consejo
 ** = Vicepresidente del Consejo
 *** = Presidente del Consejo
 + = Convenio de Investigación
Sin simbología = Miembro de la Asociación

Índice de Contenido GRI

*Core options

ESTÁNDARES UNIVERSALES	Respuesta / Omisión	(página)
------------------------	---------------------	----------

GRI 102 Declaraciones Generales 2016

1. Prácticas organizacionales

- 102-1 Nombre de la organización Sigma Alimentos, S.A. de C.V.
- 102-2 Actividades, marcas, productos y servicios Sigma es una empresa multinacional fundada en 1974. Producimos, comercializamos y distribuimos marcas de alimentos altamente reconocidas en México, Estados Unidos, Centroamérica, Sudamérica y Europa.
Perfil Institucional (6)
- 102-3 Sede de la organización Corporativo Carrizalejo: Ave. Gómez Morín #1111 Col. Carrizalejo. San Pedro Garza García. NL México CP 66254
- 102-4 Países en donde opera **Perfil Institucional (6)**
- 102-5 Naturaleza de propiedad y forma jurídica Sigma Alimentos, S.A. de C.V., es una empresa multinacional mexicana que pertenece a Grupo Alfa.
- 102-6 Mercados servidos **Perfil Institucional (6)**

102-7	Escala de la organización	Número total de empleados	42,150
		Número total de operaciones	67 plantas de producción, 190 centros de distribución y más de 580,000 puntos de venta
		Ventas netas	US\$5,176.56 millones
		Capitalización total en términos de deuda y equidad	Limitaciones de confidencialidad: Sigma no publica este tipo de información por estar sujeta a restricciones de manejo interno.
		Cantidad de productos y/o servicios ofrecidos	Más de 100 marcas y 1.7 millones toneladas de alimentos

102-8 Información de empleados y otros trabajadores

	Hombres	Mujeres	Total
Permanente	25,597	16,111	41,708
Temporal	251	191	442
Total	25,848	16,302	42,150

	Mexico	LATAM	Europa	EEUU	Total
Permanente	27,320	4,436	7,482	2,470	41,708
Temporal	425	15	-	2	442
Total	27,745	4,451	7,482	2,472	42,150

	Hombres	Mujeres	Total
Tiempo completo	25,814	15,892	41,706
Medio tiempo	34	410	444
Total	25,848	16,302	42,150

La mayor parte de las actividades de la organización son llevada a cabo por empleados de Sigma, dado que las excepciones corresponden a la labor de outsourcing. En sigma no hay variaciones significativas en el número de empleados por tipo de contrato, por género ni por región. La información anterior fue obtenida a través del sistema de recuento de personal de Sigma.

102-9 Cadena de valor

Perfil Institucional (6)
Salud y Nutrición (14)
Bienestar (21)
Medio Ambiente (27-29)
Economía (32-34)

102-10 Cambios significativos en la organización y su cadena de valor

No hubo cambios significativos en Sigma durante el 2016.

102-11 Principio de Precaución

Sigma sí aplica el Principio de Precaución.

102-12 Iniciativas externas

Asociaciones Globales (35)

102-13 Membresías a asociaciones

Asociaciones Globales (35)

Declaración del
102-14 responsable principal de **Mensaje del Director (4)**
la organización

3. Ética e integridad

Valores, principios,
102-16 estándares y normas de **Perfil Institucional (6)**
la organización

4. Gobernanza

102-18 Estructura de **Gobierno de la Sustentabilidad (11)**
gobernanza Sigma Alimentos, S.A. de C.V., es una empresa multinacional
mexicana que pertenece a Grupo Alfa. Link a:
www.alfa.com.mx

5. Compromiso de los Grupos de Interés

102-40 Lista de grupos de **Economía (34)**
interés

102-41 Acuerdos colectivos de 20% de los empleados en Sigma México y 4% en LATAM
negociación están sindicalizados. Debido a limitaciones de
confidencialidad, no se tienen los porcentajes
correspondientes en EEUU ni en Europa.

102-42 Identificación y
selección de grupos de **Economía (34)**
interés

102-43 Enfoque de la **Economía (31)**
participación de los **Análisis de Materialidad (11)**
grupos de interés

102-44 Temas y **Economía (31)**
preocupaciones
principales encontrados

6. Práctica de Reporteo

102-45 Entidades incluidas en
los estados financieros Todos nuestras unidades de negocio están incluídas en
consolidados nuestros reportes financieros.

102-46	Definir el contenido del reporte y los tópicos Limitantes	Análisis de Materialidad (11)
102-47	Lista de temas materiales	Análisis de Materialidad (11)
102-48	Reformulación de información	Debido a que este es el Primer Reporte Global de Sigma Alimentos, no se tiene un año base.
102-49	Cambios en el reporte	Análisis de Materialidad (11)
102-50	Periodo del reporte	Del 1 de enero al 31 de diciembre de 2016
102-51	Fecha del reporte más reciente	2014 (*Dicho reporte corresponde sólo a la actividad de Sigma en México)
102-52	Ciclo del reporte	Anual
102-53	Punto de contacto para preguntas sobre el informe	Para cualquier pregunta, comentario o sugerencia, favor de contactarnos a través de nuestro correo: sustentabilidad@sigma-alimentos.com.
102-54	Declaración de reportaje de acuerdo con los Estándares de GRI	Acerca de este informe (3)
102-56	Verificación externa	No se lleva a cabo un proceso de verificación externa

MATERIAL-SPECIFIC

1. Calidad alimentaria e inocuidad

GRI 103	Enfoque Administrativo 2016	
103-1	Descripción del tema material y su Límite	Contamos con una Política Global de Calidad donde mencionamos que nuestro compromiso es garantizar los mejores alimentos a nuestros clientes y consumidores, a través de la ejecución de excelencia, aseguramiento de calidad e inocuidad, operaciones eficientes, prácticas
103-2	El enfoque administrativo y sus componentes	

103-3	Evaluación del enfoque administrativo	sustentables y gente comprometida. Salud y Nutrición (14)
GRI 416	Salud y Seguridad del Consumidor 2016	
416-1	Evaluación de la salud y seguridad en las categorías de productos y servicios	100%

2. Alimentos saludables y nutritivos

GRI 103	Enfoque Administrativo 2016	
103-1	Descripción del tema material y su Límite	
103-2	El enfoque administrativo y sus componentes	Contamos con una Política Global de Sustentabilidad con el propósito de promover una dieta y estilo de vida saludables a través de nuestras marcas, ofreciendo productos innovadores, seguros y de alta calidad que son de la preferencia de nuestros consumidores. Salud y Nutrición (15)
103-3	Evaluación del enfoque administrativo	

3. Desempeño económico/financiero

GRI 103	Enfoque Administrativo 2016	
103-1	Descripción del tema material y su Límite	
103-2	El enfoque administrativo y sus componentes	Contamos con una Política Global de Sustentabilidad para impulsar el crecimiento financiero a través de una planeación a largo plazo en la cadena de valor. Para poder acceder a nuestro reporte financiero, ingresar aquí: http://www.sigma-alimentos.com/pdf/inversionistas/Audited%20Financiamiento%202016.pdf?wsid=bf4181bce236117f394708bd10446c0b3ec1e82
103-3	Evaluación del enfoque administrativo	
GRI 201	Desempeño Económico 2016	
201-1	Valor económico directo generado y distribuido	http://www.sigma-alimentos.com/pdf/inversionistas/Audited%20Financiamiento%202016.pdf?wsid=bf4181bce236117f394708bd10446c0b3ec1e82

201-4

Asistencia financiera
recibida del gobierno

No recibimos asistencia financiera por parte del gobierno en ninguna de nuestras unidades de negocio.

4. Satisfacción del cliente y diversidad de elección para el consumidor

GRI 103

Enfoque Administrativo
2016

103-1

Descripción del tema
material y su Límite

103-2

El enfoque
administrativo y sus
componentes

103-3

Evaluación del enfoque
administrativo

Contamos con una Política Global de Calidad en la que establecemos lineamientos y aseguramos nuestro modelo general de servicio al cliente y al consumidor.

Salud y Nutrición (13)

Economía (31, 34)

5. Cultura organizacional y ambiente laboral

GRI 103

Enfoque Administrativo
2016

103-1

Descripción del tema
material y su Límite

103-2

El enfoque
administrativo y sus
componentes

103-3

Evaluación del enfoque
administrativo

Una de nuestras metas estratégicas es consolidarnos como una sola empresa. Para poder alcanzar esto, hemos iniciado una travesía cultural que nos permitirá medir, diseñar y vivir una cultura organizacional común que mejorará nuestras estrategias de negocio. Dicha travesía consiste de diferentes fases orientadas a medir la cultura actual, definir la cultura deseada, identificar las brechas y diseñar las acciones claves para reducirlas.

Contamos con una Política Global de Sustentabilidad donde estamos trabajando para asegurar condiciones de trabajo que fomenten en las personas su crecimiento profesional, compromiso, balance vida-trabajo y participación activa.

GRI 402

Relaciones Laborales/
Administrativo 2016

402-1

Periodo mínimo de
aviso respecto a
cambios operacionales

En caso de haber cambios operacionales que pudieran afectar substancialmente a un empleado, Sigma notifica dichos cambios con un máximo de 15 días de anticipación en temas de salarios, prestaciones y cambios organizacionales. Por otro lado, cada año se revisará el aumento salarial de los empleados al renovar sus contratos, pero no se les es consultado.

GRI 407

Libertad de Asociación y
Negociación Colectiva
2016

407-1	Operaciones y proveedores en los cuales el derecho a la libre asociación y la negociación colectiva pudieran estar en riesgo	No se tiene registrado ningún caso en el cual esté en riesgo la posibilidad de ejercer la libertad de asociación y negociación de convenios colectivos, ni en las operaciones de Sigma ni en las de nuestros proveedores. En Sigma al empleado se le permite elegir el sindicato al cual pertenecer y puede elegir al líder del mismo durante las asambleas sindicales cada 2 años.
-------	--	---

6. Seguridad y salud ocupacional

GRI 103	Enfoque Administrativo 2016	
103-1	Descripción del tema material y su Límite	
103-2	El enfoque administrativo y sus componentes	Bienestar (20)
103-3	Evaluación del enfoque administrativo	
GRI 403	Salud y Seguridad Laboral 2016	
403-2	Tipos de lesiones y tasas de lesiones, enfermedades laborales, días perdidos y ausentismo y número de muertes relacionadas con el trabajo	Limitaciones de confidencialidad: Sigma no publica este tipo de información por estar sujeta a restricciones de confidencialidad.
403-3	Trabajadores con gran incidencia o alto riesgo de enfermedades relacionadas con su empleo	Nuestras operaciones no provocan ningún tipo de riesgo para el bienestar de nuestros empleados.

7. Conformidad (ética laboral, transparencia, comportamiento anti-competitivo, anti-corrupción)

GRI 103	Enfoque Administrativo 2016	
103-1	Descripción del tema material y su Límite	Estamos en cumplimiento con las normativas locales y nacionales en temas sociales, económicos y ambientales en cada localidad en la que nos encontramos. Asimismo

103-2	El enfoque administrativo y sus componentes	Cada localidad en la que nos encontramos. Asimismo contamos con códigos de ética en cada país, a través de los cuales promovemos principios de transparencia, legalidad, evitar conflictos de interés, uso responsable de recursos, manejo de información, competencia leal e íntegra, relaciones con proveedores e imparcialidad, entre otros. Salud y Nutrición (14-16)
103-3	Evaluación del enfoque administrativo	
GRI 205 Anti-corrupción 2016		
205-1	Operaciones evaluadas para riesgos relacionados con la corrupción	El 100% de los casos ante cualquier acto relacionado con corrupción que sea reportado a un superior, al departamento de Capital Humano o que sea ingresado al Buzón de Transparencia, es atendido.
GRI 206 Comportamiento Anti-competitivo 2016		
206-1	Acciones legales para comportamiento anti-competitivo y prácticas monopólicas	Limitaciones de confidencialidad: Sigma no publica este tipo de información por estar sujeta a restricciones de confidencialidad.
GRI 307 Cumplimiento Ambiental 2017		
307-1	Falta al cumplimiento de regulaciones y leyes ambientales	Limitaciones de confidencialidad: Sigma no publica este tipo de información por estar sujeta a restricciones de confidencialidad.
GRI 419 Cumplimiento Socioeconómico 2016		
419-1	Falta al cumplimiento de regulaciones y leyes sociales y económicas	Limitaciones de confidencialidad: Sigma no publica este tipo de información por estar sujeta a restricciones de confidencialidad.

8. Manejo, disponibilidad y eficiencia de agua

GRI 103	Enfoque Administrativo 2016	Medio Ambiente (28)
103-1	Descripción del tema material y su Límite	
103-2	El enfoque administrativo y sus componentes	

103-3	Evaluación del enfoque administrativo
GRI 303	Agua 2016
303-1	Extracción de agua por fuente

Fuente	m3
Aguas superficiales (humedales, ríos, lagos y océanos)	270,255.45
Aguas subterráneas	1,764,634.62
Aguas pluviales	-
Aguas residuales de otra organización	-
Suministro municipal de agua	5,175,734.93
Total	7,210,625.00

La información fue obtenida mediante los reportes mensuales de cada planta.

9. Tratamiento y descarga de agua

GRI 103	Enfoque Administrativo 2016
103-1	Descripción del tema material y su Límite El enfoque
103-2	administrativo y sus componentes
103-3	Evaluación del enfoque administrativo

Medio Ambiente (28)

GRI 306	Effluentes y Residuos 2016
306-5	Cuerpos de agua afectados por descargas de agua y/o escurrimiento

No se identificaron cuerpos de agua afectados por descargas de agua ni escurrimientos derivados de las actividades de Sigma.

10. Manejo y eficiencia energética

GRI 103	Enfoque Administrativo 2016
103-1	Descripción del tema material y su Límite El enfoque
103-2	administrativo y sus componentes

Medio Ambiente (26, 27)

103-3

Evaluación del enfoque administrativo

GRI 302 Energía 2016

302-1

Consumo energético dentro de la organización

Consumo total de combustible dentro de la organización de fuentes no renovables		
Diesel	1,361,105.74	Incluye combustibles empuados en todas las plantas así como transporte
Combustóleo	539,655.42	
Gasolina	192,066.24	
Gas LP	149,919.19	
Gas Natural	2,192,590.15	

Consumo total de combustible dentro de la organización de fuentes renovables (GJ)		
Fuentes renovables	-	Durante el 2016 se

Consumo y venta de energía (GJ)		
Consumo de electricidad	1,692,392.38	Sigma no reporta consumos de calentamiento, enfriamiento ni vapor. Sigma no vende electricidad, calentamiento, enfriamiento ni
Consumo de calentamiento	-	
Consumo de enfriamiento	-	
Consumo de vapor	-	
Venta de electricidad	-	
Venta de calentamiento	-	
Venta de enfriamiento	-	
Venta de vapor	-	

Consumo total de energía dentro de la organización (GJ)	6,127,729.12
---	--------------

La información fue obtenida directamente de las plantas así como las unidades organizacionales de Sigma. Para las

302-3

Intensidad energética

Relación de intensidad energética de la organización (GJ/ton de alimento)	3.605
---	-------

La intensidad energética fue calculada en base a una producción anual de 1.7 millones de toneladas de alimento e incluye la energía de eléctrica y de combustibles empleada dentro de la organización, tanto en la producción como en la distribución.

302-4

Reducción del consumo energético

Debido a ser el Primer Reporte Global de Sustentabilidad de Sigma, es la primera ocasión en la que se calcula este indicador en esta escala. Por lo tanto, no hay un año base con el cual realiza una comparación de reducción de consumo energético.

11. Gestión de cadena de valor - proveedores

GRI 103

Enfoque Administrativo 2016

103-1	Descripción del tema material y su Límite	
103-2	El enfoque administrativo y sus componentes	Contamos con una Política Global de Suministro: Delinea los criterios para la selección de proveedores Economía (33)
103-3	Evaluación del enfoque administrativo	
GRI 308 Evaluación Ambiental de Proveedores 2016		
308-1	Nuevos proveedores evaluados con criterios ambientales	Estamos trabajando para incorporar criterios ambientales a nuevos proveedores
308-2	Impactos ambientales negativos en la cadena de valor y acciones tomadas	Actualmente nuestros proveedores no son evaluados con criterios ambientales; es parte de los aspectos revisados al buscar nuevos proveedores, pero estos no inciden en la decisión de llevar a cabo o terminar un convenio de negocio.
GRI 414 Evaluación Social de Proveedores 2016		
414-1	Nuevos proveedores evaluados con criterios sociales	Estamos trabajando para incorporar criterios sociales a nuevos proveedores
414-2	Impactos sociales negativos en la cadena de valor y acciones tomadas	Actualmente nuestros proveedores no son evaluados con criterios sociales; es parte de los aspectos revisados al buscar nuevos proveedores, pero estos no inciden en la decisión de llevar a cabo o terminar un convenio de negocio.

12. Gestión de cadena de valor - clientes

GRI 103	Enfoque Administrativo 2016	
103-1	Descripción del tema material y su Límite	
103-2	El enfoque administrativo y sus componentes	Economía (34)
103-3	Evaluación del enfoque administrativo	

13. Gases de efecto invernadero y otras emisiones

GRI 103	Enfoque Administrativo 2016	
---------	-----------------------------	--

103-1	Descripción del tema material y su Límite			
103-2	El enfoque administrativo y sus componentes	Medio Ambiente (27)		
103-3	Evaluación del enfoque administrativo			
GRI 305 Emisiones 2016				
305-1	Emisiones directas de GEI (Grado 1)	Emisiones directas de GEI, enfoque 1 (ton CO2e) = 277,574		
Debido a ser el Primer Reporte Global de Sustentabilidad de Sigma, es la primera ocasión en la que se calcula este indicador en esta escala. Por lo tanto, no hay un año base con el cual realiza una comparación de reducción de emisiones. La información fue obtenida directamente de las plantas así como las unidades organizacionales de Sigma. Para los factores de conversión empleados en los cálculos previos, se usó como referencia el Protocolo de Gases de Efecto Invernadero				
305-2	Emisiones energéticas indirectas de GEI (Grado 2)	Emisiones directas de GEI, enfoque 2 (ton CO2e) = 162,072		
Debido a ser el Primer Reporte Global de Sustentabilidad de Sigma, es la primera ocasión en la que se calcula este indicador en esta escala. Por lo tanto, no hay un año base con el cual realiza una comparación de reducción de emisiones. La información fue obtenida directamente de las plantas así como las unidades organizacionales de Sigma. Para los factores de conversión empleados en los cálculos previos, se usó como referencia el Protocolo de Gases de Efecto Invernadero				
305-4	Intensidad de emisiones GEI	<table><tr><td>Relación de intensidad de emisiones de GEI de la organización (ton CO2e/ton of food)</td><td>0.259</td></tr></table>	Relación de intensidad de emisiones de GEI de la organización (ton CO2e/ton of food)	0.259
Relación de intensidad de emisiones de GEI de la organización (ton CO2e/ton of food)	0.259			

La intensidad de emisiones GEI fue calculada en base a una producción anual de 1.7 millones de toneladas de alimento e incluye () emitidos dentro de la organización, tanto en la producción como en la distribución, dentro del las emisiones de energía directa e indirecta.

305-5

Reducción de emisiones GEI

Debido a ser el Primer Reporte Global de Sustentabilidad de Sigma, es la primera ocasión en la que se calcula este indicador en esta escala. Por lo tanto, no hay un año base con el cual realiza una comparación de reducción de emisiones.

14. Reducción de residuos no-alimentarios, reciclaje y manejo

GRI 103 Enfoque Administrativo 2016

103-1 Descripción del tema material y su Límite
El enfoque

103-2 administrativo y sus componentes

Medio Ambiente (29)

103-3 Evaluación del enfoque administrativo

GRI 306 **Effluentes y Residuos 2016**

306-3 Derrames significativos No tuvimos derrames significativos

15. Involucramiento comunitario y voluntariado

GRI 103 Enfoque Administrativo 2016

103-1 Descripción del tema material y su Límite
El enfoque

103-2 administrativo y sus componentes

Bienestar (22)

103-3 Evaluación del enfoque administrativo

GRI 413 **Comunidades Locales 2016**

Operaciones con
impactos negativos
413-2 significativos actuales y No tenemos operaciones con impactos negativos
potenciales en
comunidades locales

YO:

ME COMPROMETO A SER MÁS SUSTENTABLE

f @SigmaAlimentos
t @SigmaAlimentos
w www.sigma-alimentos.com